

CÉLINE PIALOT

Plasticienne - Technique Mixte

399 rue de l'Aigoual
L'Espérou
30570 Val d'Aigoual

06 01 07 65 43
celpial@gmail.com
pixelfed.social/Lyssene_artist
celinepialot.fr
latelierdesmontsbrumeux.com
Siret : 52855805900028
MdA: 36893



Origine - Œuvre In Situ, scène de Bayssan, Béziers - 2021 (Photo : Jean-Claude Martinez)

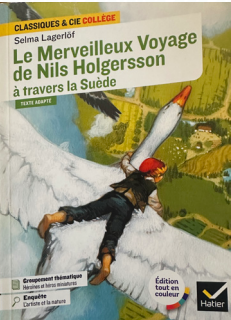


In Situ

Les Nids - Balcons de l'Aigoual - 2019

Photo figurant dans un manuel scolaire des éditions Hatier : photos ci-dessous

Le Merveilleux Voyage de Nils Holgersson à travers la Suède - Hatier - 2019

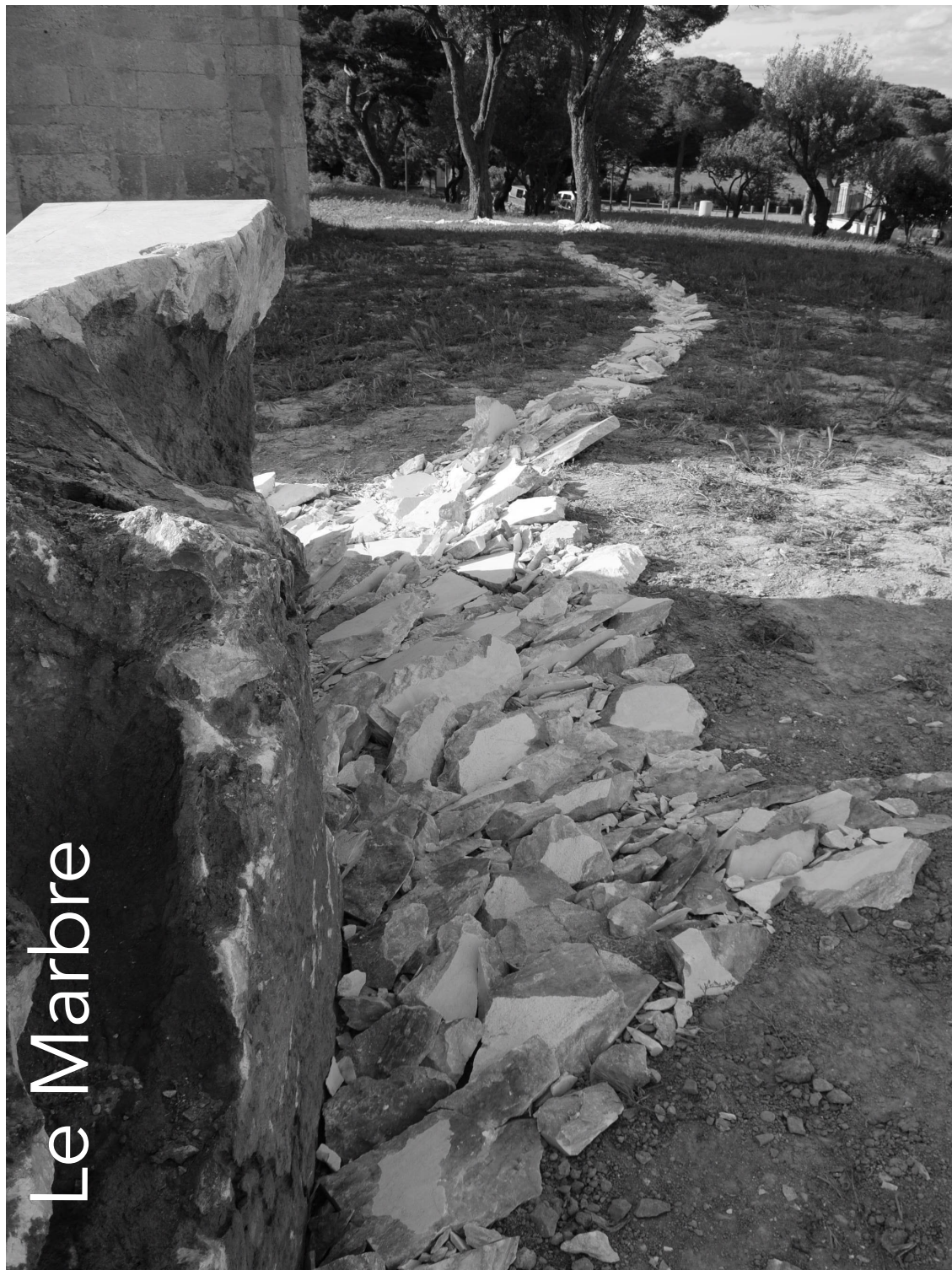


La notion de temporalité du vivant et l'influence que cela peut avoir sur la temporalité de l'œuvre est devenu une de mes préoccupations, ainsi que l'interaction de l'artiste et de son lieu de création.





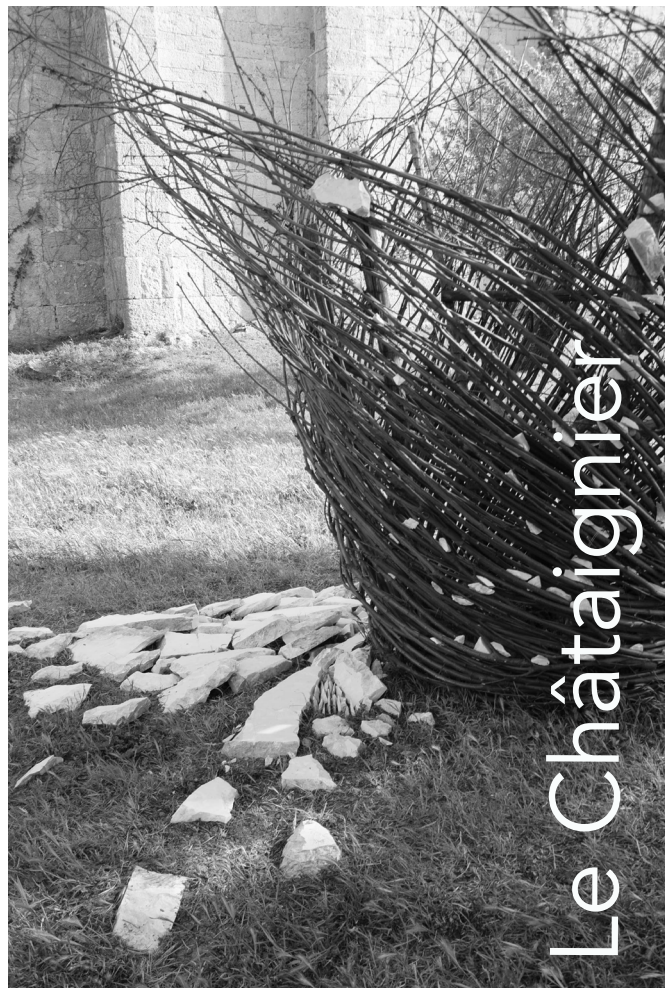
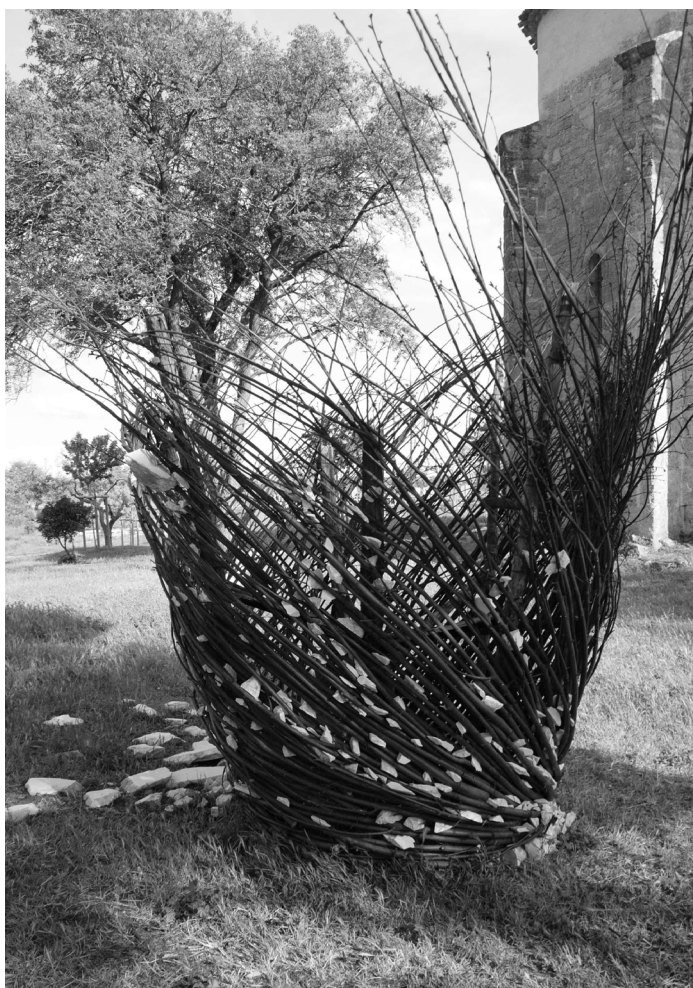
Cercle de bois sec, baies de sorbier et vesses de loup au pied d'un épicéa
- Forêt de l'Aigoual - 2020



Le Marbre

Origine - Scène de Bayssan, Béziers - 2021 (Marbre et bois de châtaignier)

Œuvre se déployant de part et d'autre d'une chapelle romane, cet espace est très anthropisé et j'ai pu implanter cette pièce dans le seul lieu où persistaient des arbres (amandiers et pins maritimes) très anciens. Elle devait être démontée après l'inauguration du lieu mais est toujours en place pour le moment.

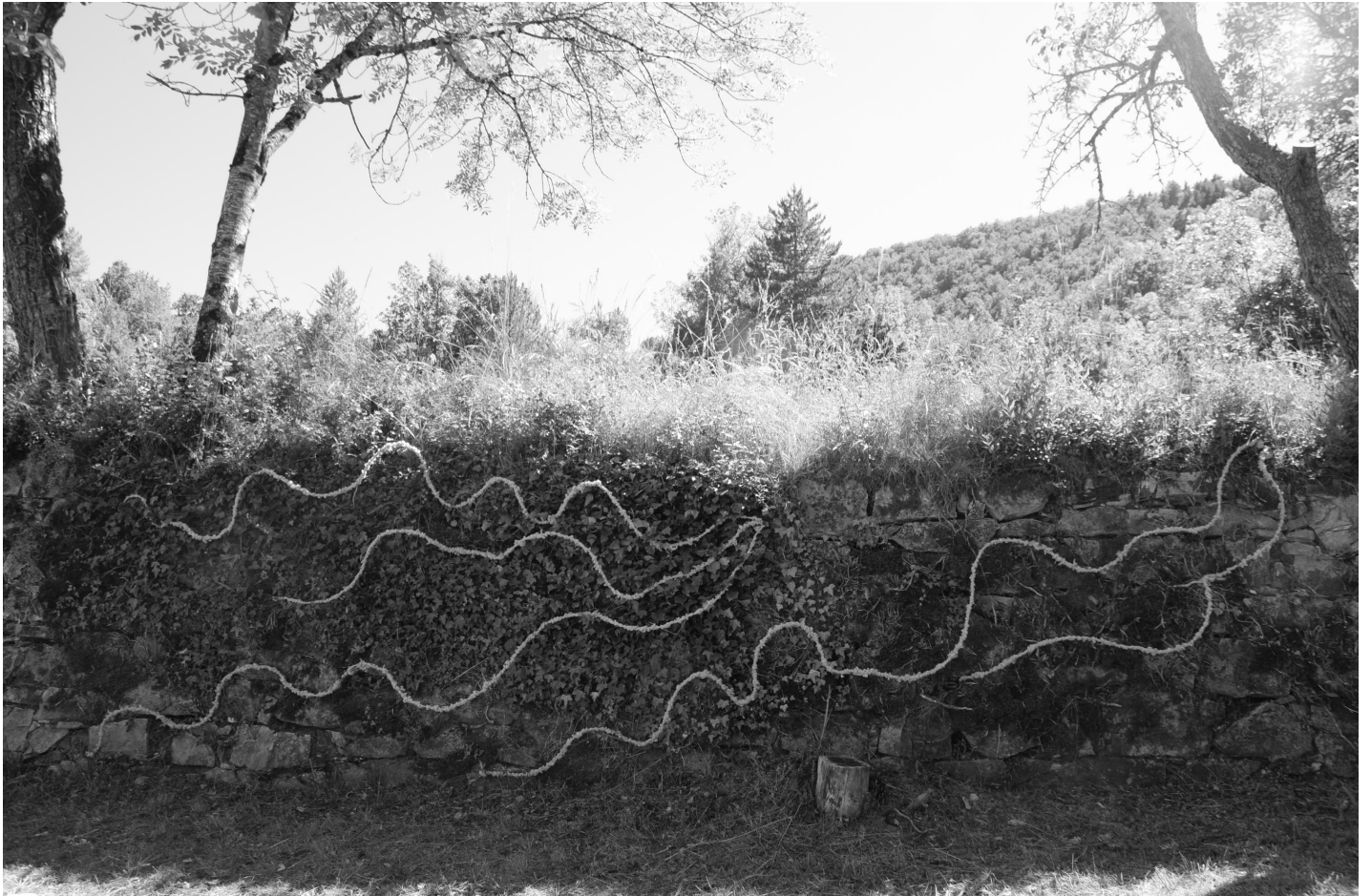


Le Châtaignier





La Rivière



Ondulations - Œuvre participative - Trèves - 2022

Galets peints, laine brute de brebis, végétaux

Je prends toujours en compte l'environnement dans lequel je dois implanter une œuvre, ses spécificités et ce qu'il offre comme possibilités. En fonction de cela je choisis le médium et parfois je fais participer la population comme pour cette œuvre-ci «Ondulations».





Encre de Chine, crayon de couleur - 50x65cm - 2022

Esthétique de l'Arbre

«Pour ma part, je crois que c'est le dessin qui m'a sauvé. Il exige une attention, un regard, de l'imagination.»
Francis Hallé

Sous toutes ses formes, quelle que soit l'essence, feuillu ou conifère. La force qu'il dégage, sa longévité et son esthétique sont pour moi un puits d'inspiration. Je prends beaucoup de photos en forêt dont je me sers ensuite pour commencer mes dessins avant de laisser libre court à mon imagination. Je porte mon attention principalement sur des détails (écorce, champignons divers, traces de gel, terre qui craquelle, tas de branches mortes...)



Photo «Hêtre de l'Aigoual»
- iPhone 14 pro - 2024



Encre de Chine, crayon de couleur - 50x65cm - 2022

Extrait carnet de croquis - format A4
- Encre de Chine - 2021



Photo «Hêtre de l'Aigoual»
- iPhone 14 pro - 2024



Encre et fusain - 50x65 - 2024 (collection privée)

Extrait carnet de croquis - format A4
- Fusain et crayon de couleur- 2023



Extrait carnet de croquis - format A4
- Fusain et crayon de couleur- 2023



Photo «autour de L'espérou»
- iPhone 14 pro - 2024

J'oscille sans cesse entre la couleur et le noir et blanc, mêlant parfois les deux. J'aime la texture du Fusain, les nuances qu'il permet, le crayon et ses couleurs flamboyantes ou l'encre de Chine pour le trait, le travail plus précis et le noir profond. À chaque étape de mes recherche je me prend de passion pour l'un ou l'autre de ces médiums redécouvrant à chaque fois leur aspect magique. Le choix du papier est aussi une étape essentielle, ayant peur de manquer j'ai toujours chez moi une réserve avec différents grammages et formats.

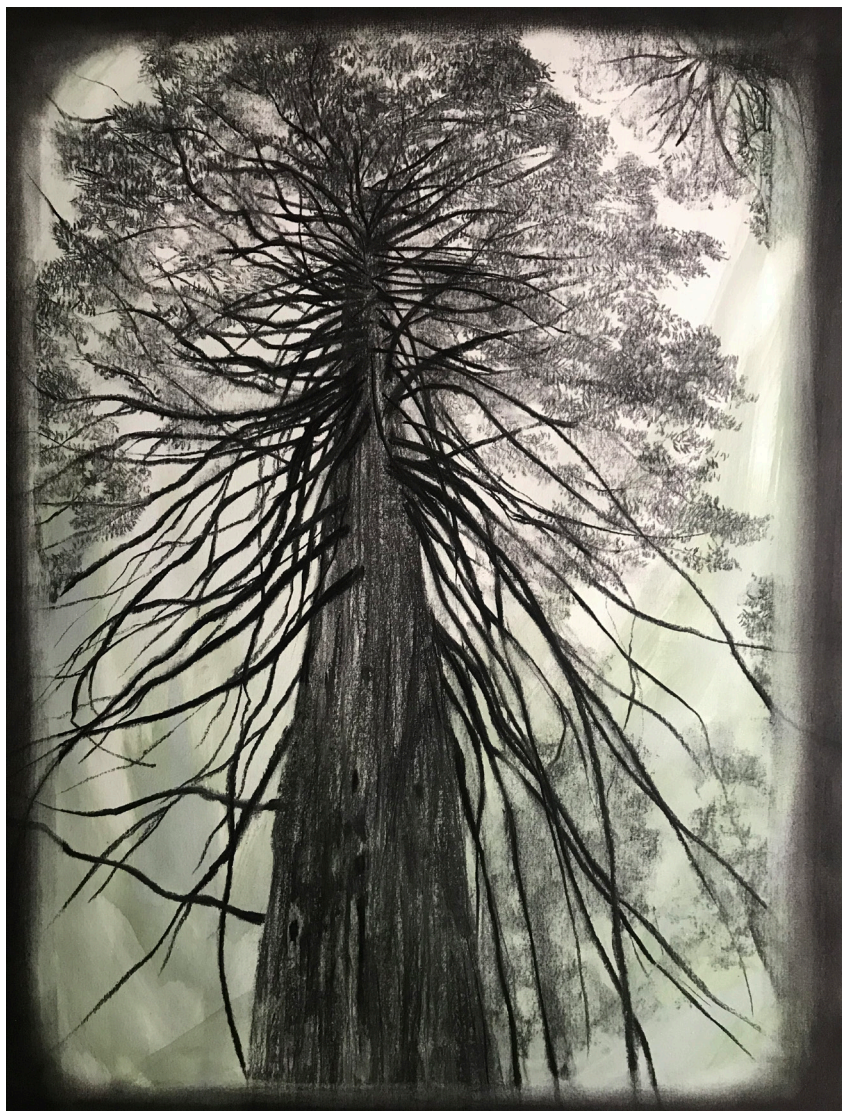
«Quand je regarde un arbre, aujourd'hui, je me dis que c'est un spectacle que j'aurais pu observer au Crétacé. Tout s'est métamorphosé autour. Les paysages se sont transformés, l'homme est apparu, des villes ont poussé, mais les arbres, eux, demeurent. Rien n'a changé depuis leurs origines, soit il y a plus de cent millions d'années. Ils sont immuables, quasi éternels.»
Francis Hallé



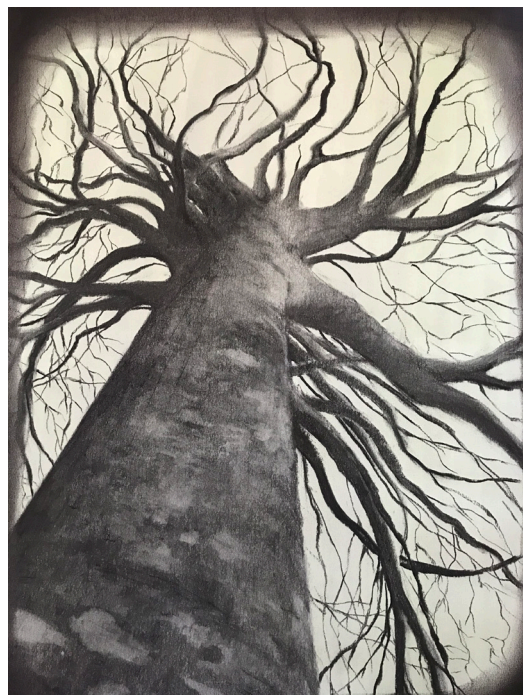
Photo «autour de L'Espérou»
- iPhone 14 pro - 2024



Le Fusain



Séquoia de l'Hort de Dieu - Fusain et encre - 50x65 - 2024



Hêtre - Fusain - 50x65 - 2024



Fusain - 50x65 - 2024



Fusain - 50x65 - 2024 -
Collection particulière

J'aime l'idée de dessiner des arbres avec du Fusain sur du papier tout deux issus du bois. J'ai commencé à fabriquer mon propre fusain et j'ai pour projet d'en faire de même pour mon papier. Le fait de travailler avec des matières brutes provoque inévitablement des accidents qui permettent de pousser la réflexion plus loin.

L'Homme et La forêt

Depuis 2022 je m'intéresse au lien qu'entretiennent les humains avec le milieu dans lequel ils travaillent. Je vais à leur rencontre, j'enregistre leur histoire. C'est un travail de longue haleine que j'aimerais étendre à d'autres territoires que le massif de l'Aigoual et le Parc National des Cévennes.



Les bûcherons



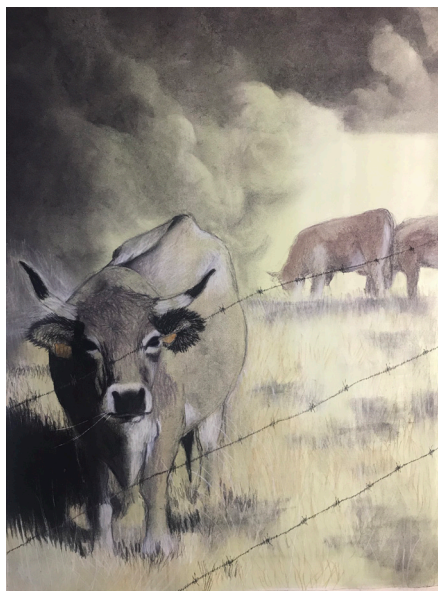
Le père - 50x65 - encre de Chine et
crayons de couleur - 2022



Jean-Paul - 50x65 - encre de Chine
et crayons de couleur - 2022



Grumes - Fusain - 3m20x1m50 - 2024



Fusain et crayon de couleur - 50x65 - 2024

Les Vaches



dans la famille des animaux
d'élevage j'aime
particulièrement les vaches
et leur esthétique ain-si que
celle du paysage qui va avec.
Je peux rester de longs
moments à les observer, me
laissant observer en retour.
Je pense que ça doit être
l'animal que j'ai le plus
repré-senté.



Troupeau au repos - Iphone 14 pro - 2024



Troupeau- Fusain et crayon de couleur - 3m20x1m50 - 2024



Sous bois - Iphone 14 pro - 2023

Parmi les éléments que je trouve dans la forêt, les souches m'interpellent, de par leur forme, vestige d'une vie qui ne semble pas tout à fait terminée, leur couleur, lorsqu'elles sont vieilles, elles sont grises argenté.

Les amas de branches sont aussi très inspirant, graphiquement.

Et si on imagine le nombre d'espèces qui trouve refuge là-dedans. C'est en réalité très vivant!

Souche - Fusain et crayon de couleur - 3m20x1m50 - 2024





Résidence mars 2024 - Photo de Candy Amasse

En plus du dessin j'ai pour projet d'intervenir directement sur tous ces éléments In Situ, entre autre en utilisant le fusain que j'aurai fabriqué. J'ai déjà repéré plusieurs endroits sur lesquels j'aimerais travailler ici, autour de chez moi en accord avec le Parc National des Cévennes et l'ONF, dans le but de sensibiliser aux organismes vivants invisibles à l'œil nu, mais essentiels à la forêt.



Fusain et crayon de couleur
- 50x65 - 2024





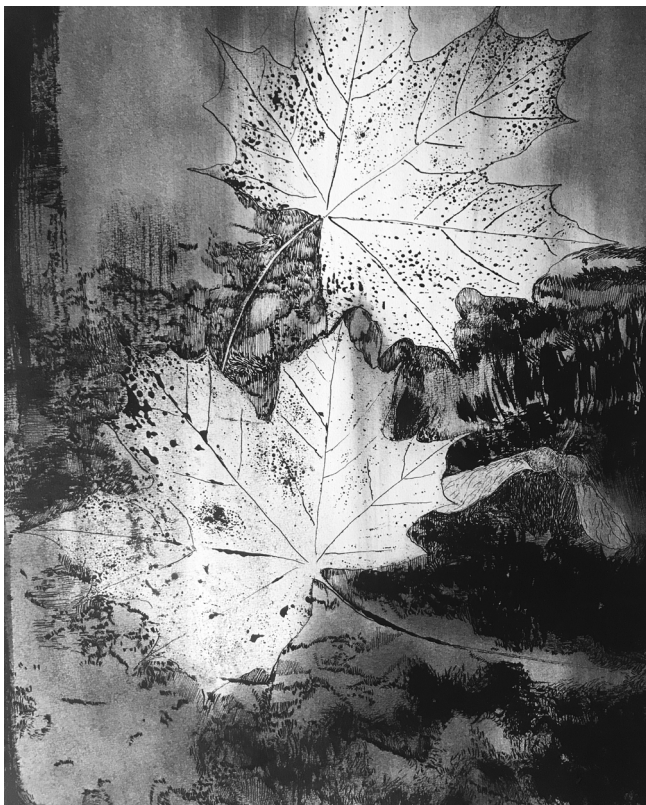
Feuilles d'érable - Encre de Chine, crayon graphite - 30x40cm -
2025 (issu d'une série de quatre, collection particulière)

L'encre de Chine est un médium que j'affectionne beaucoup, à la plume il me permet un travail précis, méditatif. Les pièces que je produis me prennent beaucoup de temps, je l'utilise majoritairement quand je fais des croquis.

J'aime alterner avec le fusain cela me permet d'explorer plus avant les effets graphiques, les différentes profondeurs du noir et les nuances de gris.

Je mélange souvent les médiums, je m'ennuie assez vite c'est pourquoi j'ai besoin de passer d'un support à l'autre, de travailler sur des formats variés et d'ailleurs mon atelier est organisé en conséquence avec un grand plan de travail vertical, une table à dessin plus petite et mon ordinateur pour pouvoir retoucher mes photos par exemple, le tout dans le même espace.

Croquis feuilles d'érable - Encre de Chine - 2025





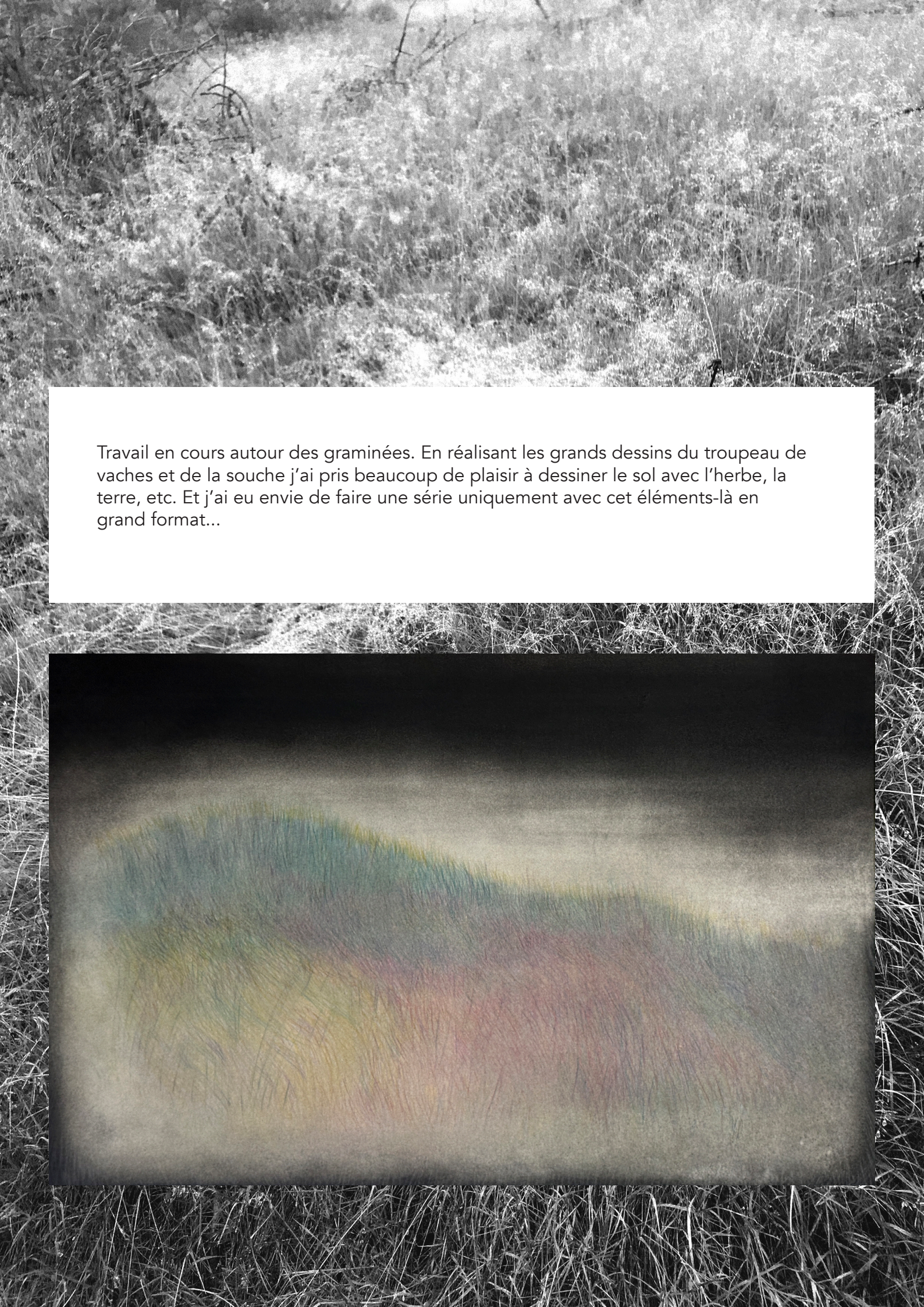
Feuilles de hêtre - Encre de Chine, crayon graphite - 40x50cm - 2025 (issu d'une série de quatre, collection particulière)



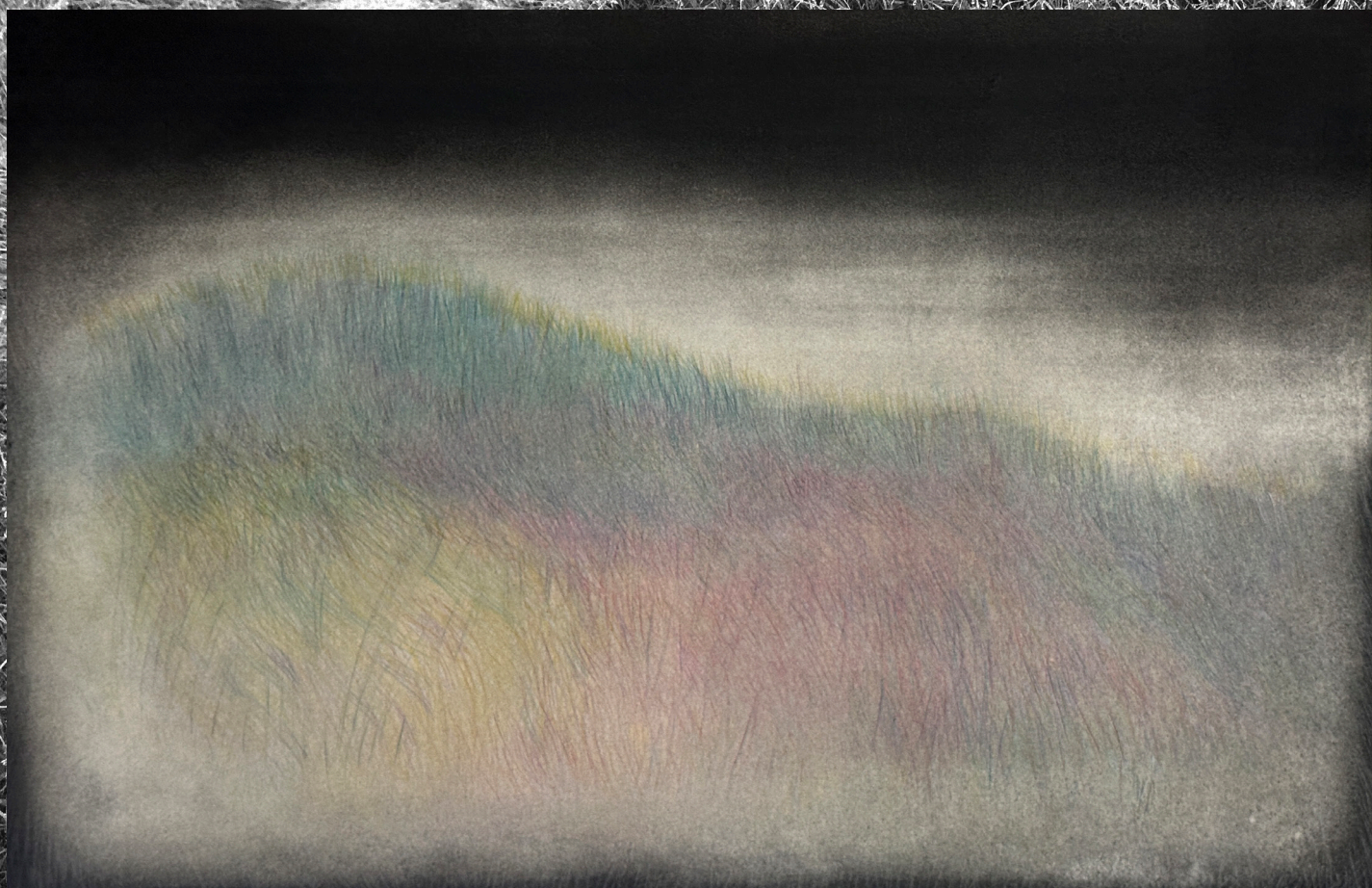
Feuilles de sorbier - encre de Chine, crayon graphite et couleur - 30x40cm - 2025 (issu d'une série de quatre, collection particulière)

Graminées graphiques





Travail en cours autour des graminées. En réalisant les grands dessins du troupeau de vaches et de la souche j'ai pris beaucoup de plaisir à dessiner le sol avec l'herbe, la terre, etc. Et j'ai eu envie de faire une série uniquement avec cet éléments-là en grand format...





«Les Anglais ont été plus malins que nous. Ils ont montré qu'en biologie la beauté avait un sens précis : elle prouve que l'évolution et la phylogenèse ont bien fonctionné.»
Francis Hallé

Petite bibliographie

1. *Par-delà nature et culture.* Philippe Descola - éd. Gallimard, 2005
2. *L'anthropomorphisme, voie d'accès privilégiée au vivant. L'apport de Hans Jonas.* Jacques Dewitte - In: Revue Philosophique de Louvain. Quatrième série, tome 100, n°3, 2002. pp. 437-465;
3. *Renaissance sauvage, l'art de l'anthropocène.* Guillaume Logé - éd. puf, 2013
4. *L'artiste et le vivant, pour un art écologique, inclusif et engagé.* Valérie Belmokhtar - éd. pyramyd, 2022
5. *Land Art.* Gilles A. Tiberghien - éd. Carré, 2012
6. *Atlas de botanique poétique.* Francis Hallé - éd. Arthaud, 2016
7. *Amazonie, le chamane et la pensée de la forêt.* MEG (Musée d'ethnographie de Genève) - Somogy éditions d'art, 2016
8. *Mythologie des arbres.* Jacques Brosse - petite biblio Payot, essais, 2015
9. *Dendromorphies, créer avec l'arbre* - catalogue d'exposition dans l'espace Topographie de l'Art à Paris (26 novembre 2016 au 16 janvier 2017)
10. *L'arbre dans tous ses états.* Georges Feterman _ éd. Delachaux&Niestlé 2019